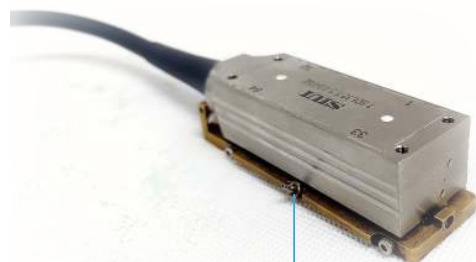


Сканер для контроля коррозии с DLA датчиком

MPS-02

Сканер MPS-02 подходит для контроля коррозии плоских объектов и труб с $HD \geq 100$ мм, рекомендуемая толщина ≥ 6 мм, обеспечивает свободное движение по двум осям.

DLA датчик



Рамка для подачи воды



Эргономичный съемный корпус

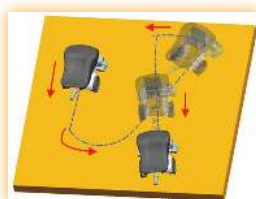
Соединяющий кабель

Магнитные колеса (доступны резиновые колеса)



Поддерживает двухосевое свободное сканирование

Инновационное сочетание двухосевого кодирования и компьютерного программирования для достижения записи результатов на 360°.



Улучшенные характеристики



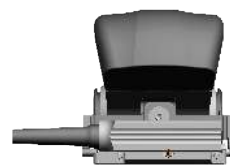
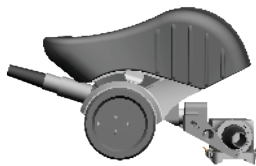
- Компактный: 130x100x90 (мм), 0.8 кг.
- IP68, водонепроницаемый, защита сканера от коррозии.
- Дизайн мышки для удобного сканирования.
- Встроенный энкодер с высокой точностью: 0.13 мм/шаг.
- Для различных задач можно подобрать резиновые или магнитные колеса.
- Отображение положения датчика и статистической информации в режиме реального времени.
- Эффективность: широкий охват сканирования с высоким разрешением С-скана, фокусировка с фазированной решеткой DLA преобразователя

Рекомендуемые аксессуары

	MPS-02
DLA датчик со встроенной призмой	<ul style="list-style-type: none"> 5.0DL32-1.3-4.8-F8E 7.5DL32-1.3-4.8-F8E 5.0DL32-1.0-4.8-F8E 7.5DL32-1.0-4.8-F8E
Рамка для подачи воды	41N-WEAR-I
Ручная подача контактной жидкости	<ul style="list-style-type: none"> ● 1.5 кг ● Вместимость 5 л ● Основная трубка подачи жидкости: 8x5.5 мм (НДxВД), распределительная трубка подачи жидкости: 4x2.5 мм (НДxВД) ● Ручная регулировка давления



Сканер для контроля коррозии с DLA датчиком



Технические характеристики

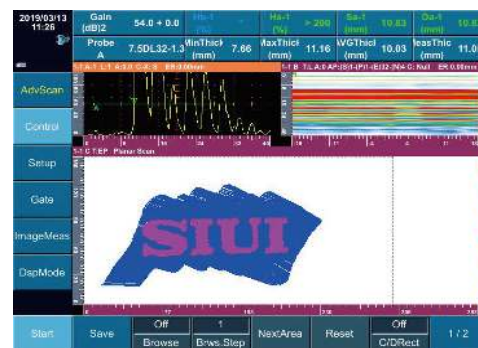
	MPS-02
Описание	130x100x90 (мм)
Вес	0.8 кг
Метод сканирования	Ручной, двухосевой
Соединяющий кабель	с 6-пин коннектором к сканеру, 14-пин коннектором к дефектоскопу
Объекты контроля	плоские объекты и трубы с НД \geq 100 мм, рекомендуемая толщина \geq 6 мм
Рабочая температура	0°C~40°C
Температура хранения	-20°C~60°C

Применение на объекте

- Сканирование на плоском объекте (толщина 8 мм)



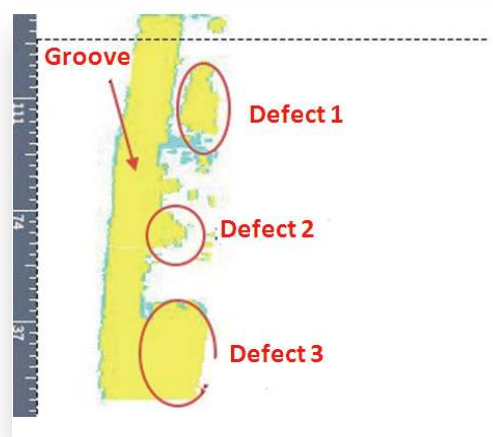
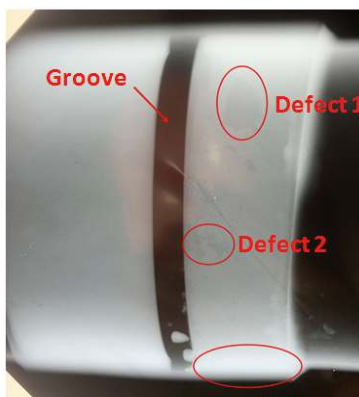
- Результат сканирования



- Сканирование трубы (толщина стенки 4 мм)



- Результат радиографии



Слепая зона радиографии



ООО "Новотекс Системс" г.Москва
ул.Угрешская дом№2 ,строение 85,офис
1/11+7 (495) 128-38-80
E-MAIL info@novotexsys.ru
Сайт www.novotexsys.ru

