

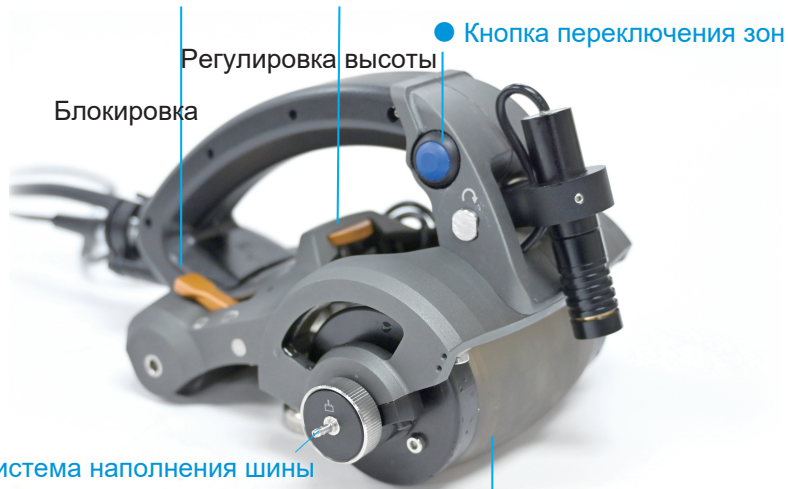
# Роликовый сканер с применением ФР

## WPS-02

Сканер WPS-02 с применением фазированных решеток(ФР) особенно хорош для контроля композитных материалов. Также подходит для кольцевого контроля трубопроводов с наружным диаметром  $\geq 100$  мм, продольного контроля трубопроводов с наружным диаметром  $\geq 50$  мм и плоских объектов контроля.

### ● Регулировка колес

Для продольного контроля труб и узких деталей.



### ● Система наполнения шины

Простой механизм подачи воды с системой отвода пузырей.

### ● Прозрачная шина

Для визуального контроля за наличием пузырей

### ● Магнитный держатель(под заказ)

Обеспечение стабильного крепления в перевернутом положении.

### ● Энкодер

Точность: 18.7шаг/мм



### ● Кнопки Старт/Стоп

Начать или остановить сканирование.

### ● Лазер с

регулировкой угла




### ● Регулировка угла датчика

Для хорошего акустического контакта на различных кривизн

## Характеристики

- Охват зоны контроля 51,2 мм.
- Хороший акустический контакт можно добиться с помощью небольшого количества связующего.
- Высокое разрешение и глубокое проникновение при контроле.
- Подходит для контроля сталей и композитных материалов на ламинации и пористость, а также для измерения остаточной толщины стенки труб, панелей из сталей и сплавов.
- Линия задержки высотой 25 мм позволяет контролировать композиты толщиной до 50 мм.

## Рекомендуемые аксессуары

	WPS-02
Датчики для роликового сканера	3.5/5МГц, 64-элементный
Магнитный держатель	DXP-05
Ручная подача жидкости	ИН-04 (1.25л) 

## Датчики для роликового сканера

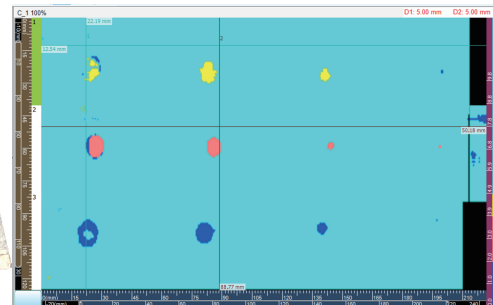
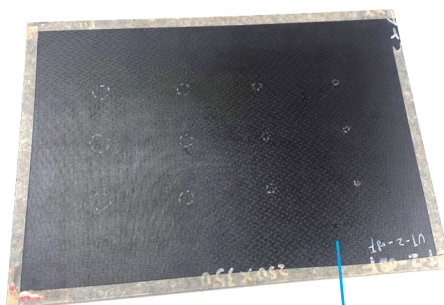
Модель датчика	Частота	Высота задержки	No. элементов	Шаг	Высота	Апертура
	МГц	мм		мм	мм	мм
3.5L64-0.8-6.4-W25	3.5	25	64	0.8	6.4	51.2
5.0L64-0.8-6.4-W25	5	25	64	0.8	6.4	51.2

- WPS-02 совместим с дефектоскопами фирмы Olympus.

# Роликовый сканер с применением ФР

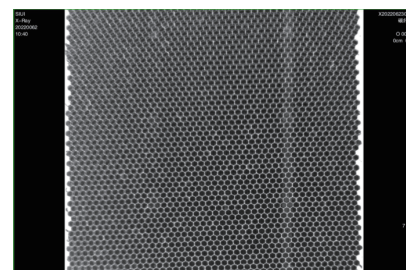
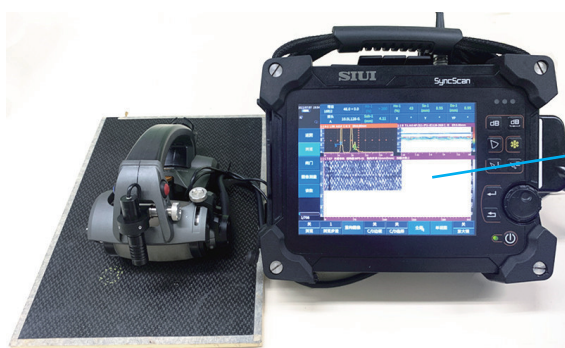
## Результаты контроля

- Контроль на расслоения углепластика (толщина 5 мм)



Расслоение на глубинах 0,3-4,7 мм

- Контроль на расслоения сотового углепластика (толщина 12 мм)



Рентгенснимок (без дефектов)

## Технические характеристики

	WPS-02
Степень защиты	IP54
Размеры(Ш×В×Д)	160 × 200 × 120 мм
Вес	1.3кг(без воды); 1.5кг(с водой)
Метод сканирования	Ручное, одноосное сканирование
Точность энкодера	18.7 шаг/мм
Кабель энкодера	SIUI-A14P-D8P-C4P-3M-A
Объекты контроля	Кольцевой контроль на трубе НД ≥ 100 мм (3,94 дюйма), продольный контроль на трубе с НД ≥ 50 мм (1,97 дюйма) и плоских объектах контроля
Рабочая температура	0°C~40°C
Температура хранения	-20°C~60°C



ООО "Новотекс Системс"  
г. Москва ул. Угрешская дом  
№2, строение 85, офис 1/11  
+7 (495) 128-38-80  
E-MAIL info@novotexsys.ru Сайт  
www.novotexsys.ru

