

# Сканер для контроля труб большого диаметра с реализацией PA и TOFD

## CPS-01

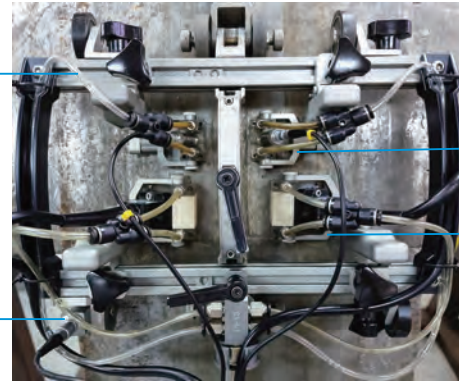


Сканирующее устройство цепного типа CPS-01 подходит для контроля кольцевых сварных соединений на трубопроводах большой протяженности с наружным диаметром 1000-1300 мм. Возможны различные конфигурации с использованием 2 датчиков PA и 1 канал TOFD.



До 2 PA + 1 канал TOFD

• Рейка с колесом



• Держатели TOFD датчиков

• Держатели PA датчиков

• Энкодер

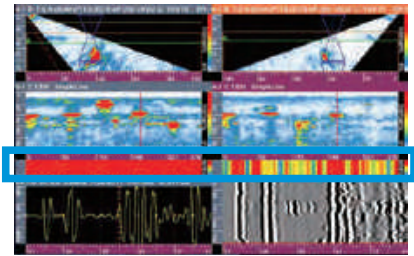


• Направляющая (Можно прикрепить к немагнитным материалам)

• Направляющий стержень

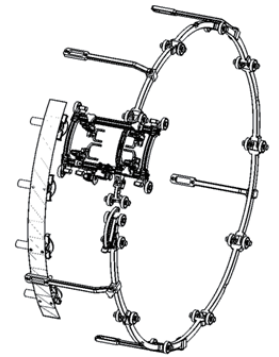
• Звено CPS-01-EN

Контроль акустического контакта в реальном времени



### Преимущества

- IP68, водонепроницаемый, устойчивый к ржавчине и соответствует требованиям СЕ.
- Звенья сканера с парными колесами обеспечивают устойчивое положение на объекте контроля.
- Легкая конструкция пряжки обеспечивает возможность быстрой замены звеньев.
- Конструкция цепи совместно с направляющим рельсом обеспечивает минимальное смещение и высокую точность измерений.
- Колеса из высокоэластичной резины для плавного движения сканера.
- Гибкая конструкция, разборка цепи не нужна при смене конфигурации датчиков.
- Ручное или автоматическое устройство полива для поддержания хорошего акустического контакта.



### Поддержка модуля AUS-01 для автоматизации контроля

- Совместим с CPS-01 для автоматического сканирования трубопроводов с наружным диаметром 1000-1300 мм
- IP66, 7кг.



Пульт дистанционного управления: 7 скоростей сканирования (1-3,5 м/мин)

Поворотная ручка для размагничивания колеса для легкого снятия



Магнитные колеса

Кнопка экстренной остановки



Блок питания с индикатором (время работы от аккумулятора ≥6 часов)

- Совместим с ультразвуковыми дефектоскопами различных производителей Olympus/ Sonatest/ GE/ M2M/ TD/ Sonotron, др.

# Сканер для контроля труб большого диаметра с реализацией PA и TOFD

## Рекомендуемые аксессуары

CPS-01		
РА	Преобразователь 5,0L32-0.5-10-N-P-110-6.0-T1	
	Призма 16N55S-I (плоский)	
	Y-образный разветвитель (TQ-A006 для SyncScan, TQ-A020 для SyncScan 2)	
TOFD	5.0-10 МГц преобразователи	
	Призмы с подачей жидкости	
	Держатели датчиков	
	Кабель длиной 6,6 м	
Автоматический модуль	AUS-01	
Подача жидкости	Ручная (5 л) IH-05 	Автоматическая (18 л) IA-02 

## Технические характеристики

CPS-01	
Класс защиты	IP68
Размер	300x100x макс 4450 (мм)
Вес	10.5 кг
Модульная конструкция	2 датчика РА (Стандартно)   2 датчика РА + 2 пары TOFD (Дополнительно)
Метод сканирования	Ручной/Автоматизированный (с AUS-01), сканирование по одной оси
Точность энкодера	0.12 мм/шаг
Соединительный кабель	4-жильный разъем под сканер, 14-жильный разъем для прибора
Объект контроля	Труба диаметром от 1000-1300 мм
Рабочая температура	-20°C ~45°C
Температура хранения	-20°C ~60°C

## В работе



Ручной контроль



Автоматический контроль



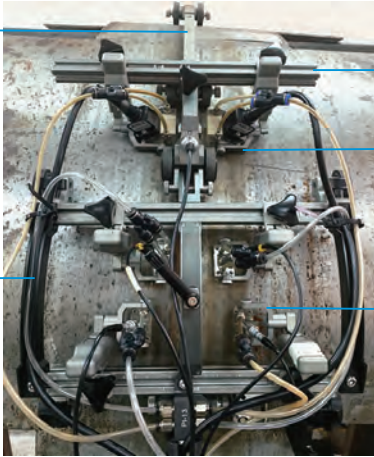
Легкая переноска без разборки

## CPS-02

Серия CPS-02 подходит для контроля кольцевых швов труб с внешним диаметром 100-1000 мм и большой толщиной стенки.

### CPS-02A До 2 PA + 2 канала TOFD (дополнительно)

• Звено  
CPS-02A-EN



• Рейка  
с колесом

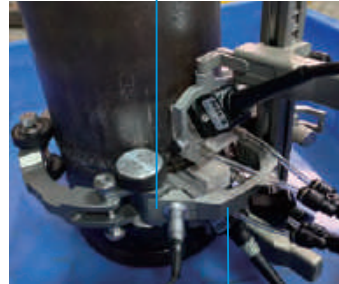
• Крепежная  
рейка

• Держатели  
РА датчиков

• Держатели  
TOFD  
датчиков

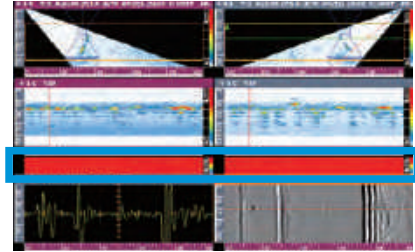
### CPS-02

• Энкодер



• Дополнительное звено  
(для датчиков больших  
размеров)

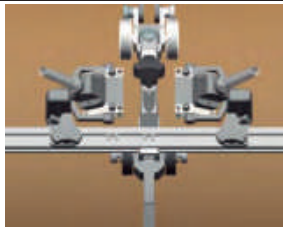
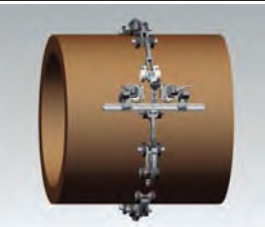
Контроль акустического  
контакта в реальном времени



### Преимущества

- IP68, водонепроницаемый, устойчивый к ржавчине и соответствует требованиям CE.
- Изготовлен из высокопрочного алюминиевого сплава.
- Звенья сканера с парными колесами обеспечивают устойчивое положение на объекте контроля.
- Легкая конструкция пряжки обеспечивает возможность быстрой замены звеньев.
- Колеса из высокоэластичной резины для плавного движения сканера.
- Гибкая конструкция, разборка цепи не нужна при смене конфигурации датчиков.
- Ручная или автоматическая подача жидкости для поддержания хорошего акустического контакта.

### CPS-02



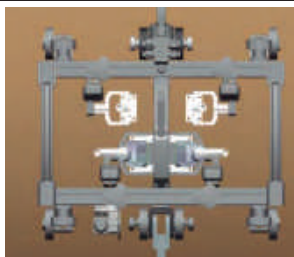
- Стандартно:  
Конфигурация с использованием 2 датчиков РА на трубе с внешним диаметром 100-1000 мм
- Дополнительно:  
Возможно подключение 1 канала TOFD

### CPS-02A



- Стандартно:  
Конфигурация с использованием 2 датчиков РА + 1 канал TOFD на трубе с внешним диаметром 100-1000 мм:  
- С крепежной рейкой на трубе с внешним диаметром от 100 мм  
- С конструкцией на трубе с внешним диаметром от 300 мм
- Дополнительно:  
Возможно подключение 2 датчиков РА + 2 канала TOFD

### CPS-02B





Конфигурация с использованием 2 датчиков РА + 1 канал TOFD на трубе с внешним диаметром 300-1000 мм

- Совместим с ультразвуковыми дефектоскопами различных производителей Olympus, Sonatest, TD, GE, M2M и др.

# Сканер для контроля труб средних и больших диаметров с реализацией PA и TOFD

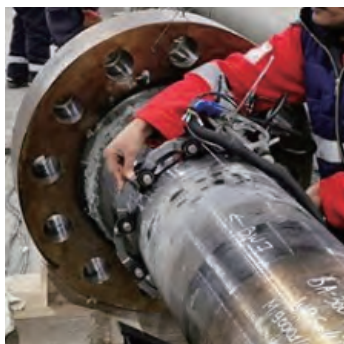
## Рекомендуемые аксессуары

Серия CTS-02		
РА	Преобразователь 5,0L32-0.5-10-N-P-110-6.0-T1	
	Призма 16N55S-I (AOD-XX)	
	Y-образный разветвитель (TQ-A006 для SyncScan, TQ-A020 для SyncScan 2)	
TOFD	5.0-10 МГц датчики	
	Призмы с подачей жидкости	
	Держатели датчиков	
	Кабель датчиков	
Подача жидкости	Ручная (5 л) IH-05 	Автоматическая (18 л) IA-02 

## Технические характеристики

	CPS-02	CPS-02A	CPS-02B
Класс защиты	IP68		
Метод сканирования	Ручной, сканирование по одной оси		
Точность энкодера	0.12 мм/шаг		
Соединительный кабель	4-жильный разъем под сканер, 14-жильный разъем для прибора		
Размер	300x135x макс 3450 (мм)	300x135x макс 3750 (мм)	300x135x макс 3500 (мм)
Вес	8 кг	10.5 кг	9.5 кг
Модульная конструкция	2 датчика РА (Стандартно) 2 пары TOFD (Дополнительно)	2 датчика РА + 2 пары TOFD (С) 2 датчика РА + 4 пары TOFD (Д)	2 датчика РА + 2 пары TOFD (Стандартно)
Контроль труб	Диаметр от 100-1000 мм	Диаметром от 100-1000 мм	Диаметром от 300-1000 мм
Рабочая температура	-20°C ~45°C		
Температура хранения	-20°C ~60°C		

## В работе



ООО "Новотекс Системс" г.Москва  
 ул.Угрешская дом№2 ,строение 85,офис 1/11  
 +7 (495) 128-38-80  
 E-MAIL info@novotexsys.ru Сайт  
 www.novotexsys.ru

