

# Ручной сканер с применением PA и TOFD

## PTS-P05

Сканер PTS-P05 подходит для контроля плоских объектов и труб с  $НД \geq 250$  мм.

● Встроенный энкодер

● Рейка  
F1-01 (200мм)  
F1-02 (250мм)

● Регулируемый  
держатель датчика

● Вилка  
держателя

● Магнитные колеса

AB-01

AB-02

### Улучшенные характеристики

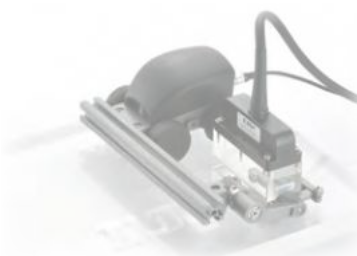
- Компактность: 220×200×73(мм), 1 кг.
- IP66, защита сканера от коррозии.
- Конструкция мышки для удобного контроля.
- Магнитные колеса для надежного крепления на объекты контроля.
- Точность энкодера 0.107 мм/шаг.
- Пружинная конструкция для хорошего акустического контакта между призмой и рабочей поверхностью.
- Вилки держателя можно регулировать для крепления призм разного размера.



● Крепление датчика устанавливается в различных положениях для обеспечения необходимого направления сканирования

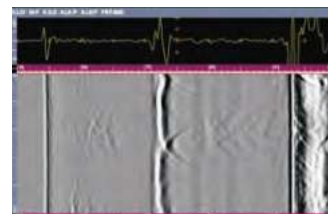


● Корректирование  
положения держателя

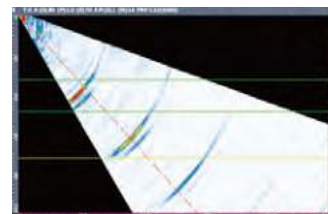


### Три конфигурации

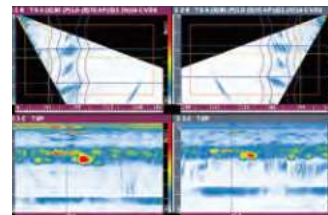
Конфигурация 1: с применением одной пары TOFD датчиков (для плоских объектов и труб с  $НД \geq 250$  мм)



Конфигурация 2: с применением одного датчика на фазированной решетке (для плоских объектов и труб с  $НД \geq 250$  мм)



Конфигурация 3: с применением одной пары датчиков на фазированной решетке (для плоских объектов и труб с  $НД \geq 250$  мм)




\*Все комбинации поддерживают призмы с подачей жидкости и без подачи жидкости.

● Сканер PTS-P05 синхронизируется с оборудованием Olympus/ Sonatest/ GE/ M2M/ TD/ Sonotron и т.д.

# Ручной сканер с применением РА и TOFD

## Рекомендуемые аксессуары

		PTS-P05	
Рамка 250 мм		FI-02 (для двух РА призм)	
Крепление датчиков		HML-01/HMR-01	
Держатель датчиков		AB-01/AB-02	
Подача контактной жидкости	Ручная (5л) IH-05		Автоматическая IA-05
Разветвитель		PI-02	

## Технические характеристики

		PTS-P05
Класс защиты		IP66
Размер		220x200x73 (мм)
Вес		1 кг
Сканирование		прямолинейное
Точность энкодера		0.107 мм/шаг
Соединяющий кабель		4-пин разъем к энкодеру, 14-пин разъем к прибору
Объекты контроля		плоские объекты и трубы с НД≥250мм
Рабочая температура		-0°C~+40°C
Температура хранения		-20°C~+60°C

## Применение на объекте



ООО "Новотекс Системс" г.Москва  
ул.Угрешская дом№2 ,строение 85,офис  
1/11+7 (495) 128-38-80  
E-MAIL info@novotexsys.ru  
Сайт www.novotexsys.ru

