



Агат М-2 Тестер шероховатости поверхности



ТЕХНИЧЕСКИЕ ХАРАКТЕРИСТИКИ

Измерительный диапазон	Ось Z (Вертикальная)	320мкм (-160мкм~+160мкм)
	Ось X (Поперечная)	17.5мм
Разрешающая способность	Ось Z (Вертикальная)	0.002мкм/±20мкм, 0.004мкм/±40мкм
		0.008мкм/±80мкм, 0.02мкм/±160мкм
Измеряемые параметры		Ra Rz Rq Rt Rc Rp Rv R3z R3y Ry Rs Rsk Rku Rmax Rsm Rmr RPr Rk Rpk Rvk Mr1 Mr2
Графики		Кривая нагрузки, Кривая шероховатости, Фильтрованная кривая
Фильтр		RC, PC-RC, Gauss, D-P
Длина отсечки (lr)		0.25, 0.8, 2.5мм
Оценка длины (ln)		$ln = lr \cdot n$ n=1~5
Датчик	Метод измерения	Индуктивный
	Тип датчика	Алмаз, 90° конус, 5мкм радиус наконечника
	Усилие	Усилие измерения <4мН, Усилие скольжения <400мН
	Направляющие части	твердый сплав, радиус кривизны полозьев: 40мм
Скорость перемещения	lr=0.25, Vt=0.135мм/с	lr=0.8, Vt=0.5мм/с
	lr=2.5, Vt=1мм/с	Возврат Vt=1мм/с
Точность		0.001мкм
Допуск		±(5нм+0.1A) A= Ra стандартное значение точного образца
Повторяемость		Не более 6%
Электропитание		Встроенный литий-ионный аккумулятор 3200 мАч, зарядное устройство: DC5V

+7 (495) 128-38-80

info@novotexsys.ru

г. Москва, ул. 8-я Текстильщиков, д. 11, строение 2, помещение 1/1, этаж 2, офис 208

ООО «Новотекс Системс», 109129, г. Москва, ул. 8-я, Текстильщиков, дом 11, строение 2, помещение 1/1, этаж 2, офис 208, т. +7(495) 128 38 80, info@novotexsys.ru,

ИНН 9723161180, КПП 772301001, Р/с: 40702810977000007959

ПАО "Банк "Санкт Петербург", БИК 044525142? SWIFT: JSBSRU2P

К/с: 30101810045250000142, Код ОКПО 53611123, ОГРН 1227700420232.



Габаритные размеры	Основной блок: 158×55×52мм приводной блок: 23×27×115мм
Вес (основной блок)	Около 380г
Увеличение адаптера	40мм
Условия использования	Температура: - 20°C ~ 40°C Влажность: <90%
Условия хранения	Температура: - 40°C ~ 60°C Влажность: <90%
Стандарты	ISO4287, ANSI B46.1, DIN4768, JIS B601
Опциональные аксессуары	Магнитная база, адаптер измерения по высоте, изогнутый датчик, датчик с маленьким отверстием, датчик с глубоким пазом, датчик с отверстием, выдвижной стержень, стержень с прямым углом, мини-принтер, платформа 200мм, мраморная платформа 300мм, программное обеспечение, мобильное приложение

ДИАПАЗОНЫ ИЗМЕРЕНИЙ

Параметр	Диапазон
Ra Rq	0.005мкм ~ 32мкм
Rz Rz Ry Rt Rp Rm	0.02мкм ~ 320мкм
RSk	0 ~ 100%
RS RSm	1мм
tp	0 ~ 100%

ПРИЛОЖЕНИЕ

Портативный тестер шероховатости поверхности Агат М-2 – это высокоточный прибор для измерения шероховатости поверхности. Он может использоваться на различных обрабатываемых деталях и работает с различными поверхностями, не только плоскими, но и внешними коническими, внешними цилиндрическими, криволинейными, точечными, канавками, углублениями, пазами, осями и т.д.

Агат М-2 позволяет измерять шероховатость поверхности как на металлических, так и на неметаллических деталях. Он подходит для обработки и производства, контроля качества, инспекционных отделов, особенно для измерения на больших и тяжелых заготовках, сборочных линиях, на стройплощадках.

Агат М-2 является прибором неразрушающего контроля, не наносящим вреда испытываемому изделию.

ОСОБЕННОСТИ

- Мехатроника и эргономичный дизайн, малый размер, легкий вес, простота в эксплуатации.
- Привод щупа можно хранить в основном блоке для стандартных измерений или отделить от блока дисплея с помощью прилагаемого кабеля, что обеспечивает более гибкие измерения в любой ориентации. Привод можно отсоединить и присоединить за один простой шаг.
- Цветной графический сенсорный ЖК-дисплей с диагональю 3,5 дюйма, WYSIWYG, оснащен подсветкой для видимости в темных условиях.
- На нем отображаются все параметры и графики.

+7 (495) 128-38-80

info@novotexsys.ru

г. Москва, ул. 8-я Текстильщиков, д. 11,
строение 2, помещение 1/1, этаж 2, офис 208

ООО «Новотекс Системс», 109129, г. Москва, ул. 8-я, Текстильщиков, дом 11,
строение 2, помещение 1/1, этаж 2, офис 208, т. +7(495) 128 38 80, info@novotexsys.ru,

ИНН 9723161180, КПП 772301001, Р/с: 40702810977000007959

ПАО "Банк "Санкт Петербург", БИК 044525142? SWIFT: JSBSRU2P

К/с: 30101810045250000142, Код ОКПО 53611123, ОГРН 1227700420232.




- Управление Агат М-2 может осуществляться с помощью кнопок или сенсорного экрана.
- Диапазон измерений до 320 мкм.
- Большой объем внутренней памяти: можно сохранить 100 исходных данных и кривых.
- Агат М-2 оснащен функцией Bluetooth, поддерживающей беспроводное соединение с мобильными телефонами и мини-принтерами.
- Встроенная литий-ионная аккумуляторная батарея и схема управления, высокая емкость, отсутствие эффекта памяти.
- Есть индикатор оставшегося заряда, подсказка зарядки
- Работает более 50 часов при полной зарядке.
- Язык: Китайский и английский
- DSP чип управления и обработки данных, высокая скорость, низкое энергопотребление
- Настройка и отображение часов в реальном времени для удобной записи и хранения данных
- С автоматическим сном, автоматическим отключением питания, энергосберегающие функции
- Надежная схема и дизайн программного обеспечения для предотвращения двигателя застрял
- Все параметры или любой из параметров, которые устанавливают пользователи могут быть напечатаны

СТАНДАРТНЫЙ НАБОР ПОСТАВКИ

Изделие	Количество
Прибор	1 шт
Сенсор	1 шт не гарантийные запчасти
Адаптер высоты	1 комплект
Калибровочный блок	1 шт
Кронштейн для калибровочного блока	1 шт
Удлинительный кабель	1 шт длина: 1м
Сенсорное перо	1 шт
Зарядное устройство и USB кабель	1 шт
Руководство пользователя	1 шт
Кейс для транспортировки	1 шт
Гарантия	2 года

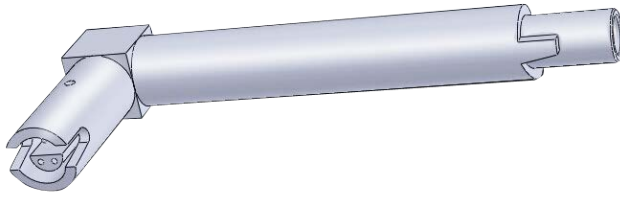
ДОПОЛНИТЕЛЬНЫЕ ЭЛЕМЕНТЫ

№	Описание
	M55 - удлиняющий стержень , удлиняющий стержень увеличивает глубину проникновения резца в деталь. Длина выдвигного стержня составляет 50 мм.

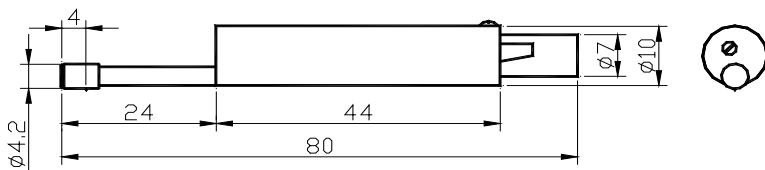


НОВОТЕКС СИСТЕМС

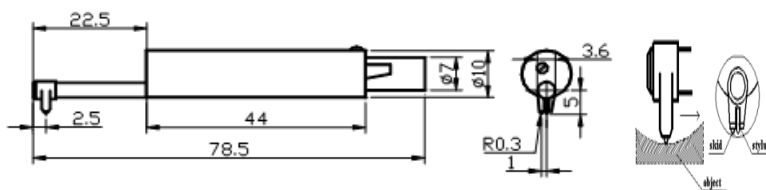
КАЧЕСТВО | НАДЕЖНОСТЬ | ТОЧНОСТЬ



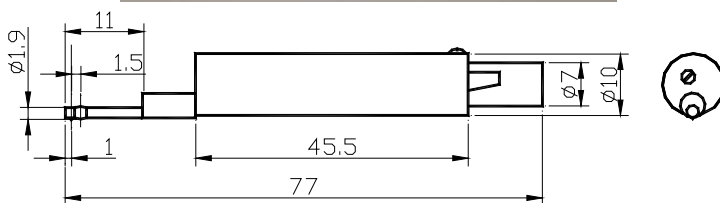
M90 - Стержень с прямым углом, изменяет положение датчика, в основном используется для измерения поверхности конкретного паза.



M100 - стандартный датчик, для измерения большинства плоскостей, наклонных плоскостей, конических поверхностей, внутренних отверстий, канавок и других шероховатостей поверхности, в дополнение к стандартному датчику, необходимы другие специальные датчики для измерения измерительной платформы.



M110 - датчик изогнутой поверхности, для измерения гладкой цилиндрической поверхности, радиус которой больше 3 мм, для большого радиуса гладкой сферической поверхности и других поверхностей также можно получить хорошее приближение, необходимо работать с платформой КА520 или КА620.



M120 - датчик малых отверстий, для измерения внутренних поверхностей отверстий с радиусом более 2 мм, лучше работать с платформой M520 или M620.

☎ +7 (495) 128-38-80

✉ info@novotexsys.ru

📍 г. Москва, ул. 8-я Текстильщиков, д. 11, строение 2, помещение 1/1, этаж 2, офис 208

ООО «Новотекс Системс», 109129, г. Москва, ул. 8-я, Текстильщиков, дом 11, строение 2, помещение 1/1, этаж 2, офис 208, т. +7(495) 128 38 80, info@novotexsys.ru,

ИНН 9723161180, КПП 772301001, Р/с: 40702810977000007959

ПАО "Банк "Санкт Петербург", БИК 044525142? SWIFT: JSBSRU2P

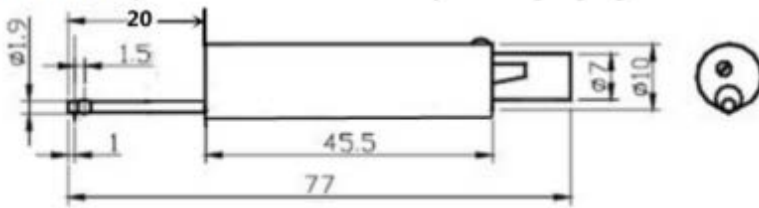
К/с: 30101810045250000142, Код ОКПО 53611123, ОГРН 1227700420232.



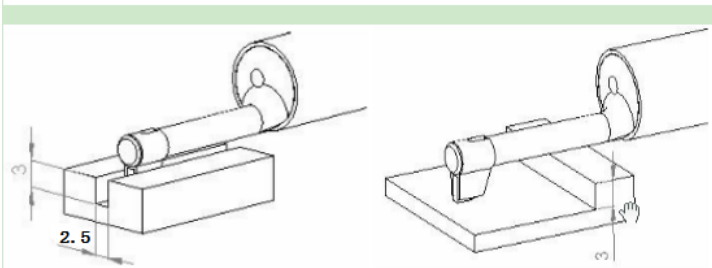
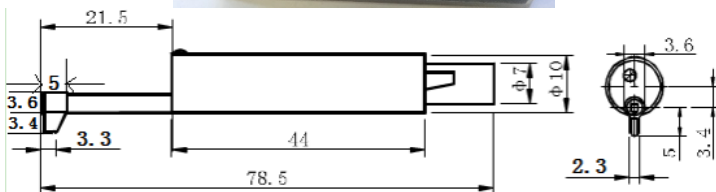
НОВОТЕКС СИСТЕМС

КАЧЕСТВО | НАДЕЖНОСТЬ | ТОЧНОСТЬ

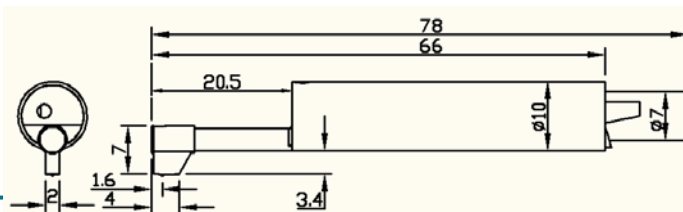
KS120-2/TS120-2 lengthened extremely small hole sensor: can measure small holes with diameter $> 2\text{mm}$ and depth $< 20\text{mm}$, The inner surface roughness can also be measured on flat and cylindrical surfaces. It must be equipped with a measuring platform bracket (small platform bracket KA520 or marble platform KA620 bracket or special height gauge bracket) to match the measurement.



M120-2 удлиненный датчик для измерения сверхмалых отверстий: Он может измерять шероховатость внутренней поверхности небольших отверстий диаметром $> 2\text{ мм}$ и глубиной $< 20\text{ мм}$, а также измерять плоскую и цилиндрическую поверхность. Он должен быть оснащен измерительной платформой (малая платформа M520 или мраморная платформа M620 или специальная скоба для измерения высоты) для соответствия измерениям.



Датчик канавок M130: измеряет поверхность для канавок шириной $\geq 2,5\text{ мм}$, глубиной $\leq 3\text{ мм}$, а также для ступенек высотой $\leq 3\text{ мм}$.



M160 Датчик топорного типа, стандартной конфигурации, расстояние между алмазным шупом и передним концом составляет $1,6\text{ мм}$, и он может измерять ширину канавки $\geq 2,5\text{ мм}$, глубину канавки $\leq 3\text{ мм}$ Шероховатость поверхности канавок и шероховатость поверхности ступенек высотой $\leq 3\text{ мм}$. Он также может измерять шероховатость плоскости и цилиндрической поверхности, проверенной в осевом направлении. Датчик оси обычно оснащается измерительной платформой (простой небольшой платформой M520 или мраморной платформой M620 или специальной скобой для измерения высоты) для соответствия измерениям.

+7 (495) 128-38-80

info@novotexsys.ru

г. Москва, ул. 8-я Текстильщиков, д. 11,
строение 2, помещение 1/1, этаж 2, офис 208

ООО «Новотекс Системс», 109129, г. Москва, ул. 8-я, Текстильщиков, дом 11,
строение 2, помещение 1/1, этаж 2, офис 208, т. +7(495) 128 38 80, info@novotexsys.ru,

ИНН 9723161180, КПП 772301001, Р/с: 40702810977000007959

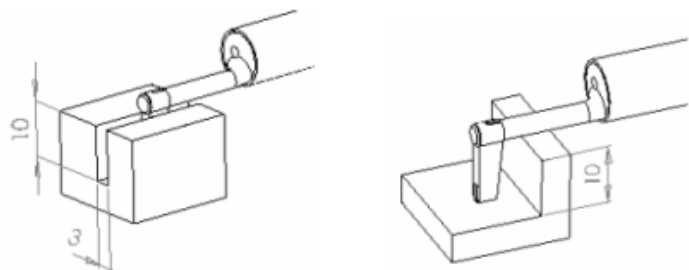
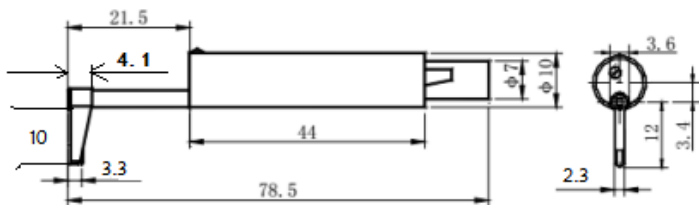
ПАО "Банк "Санкт Петербург", БИК 044525142? SWIFT: JSBSRU2P

К/с: 3010181004520000142, Код ОКПО 53611123, ОГРН 1227700420232.

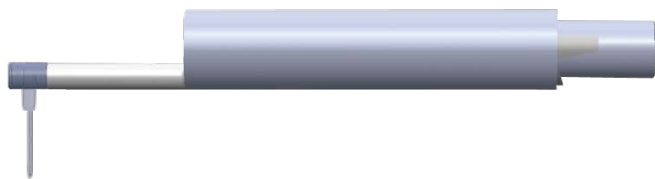


НОВОТЕКС СИСТЕМС

КАЧЕСТВО | НАДЕЖНОСТЬ | ТОЧНОСТЬ



M131 - Датчик глубоких канавок, измеряет канавку шириной более 3 мм и глубиной более 10 мм, или шероховатость поверхности ступеньки высотой менее 10 мм, также может использоваться для измерения плоских, цилиндрических используемых с платформой, лучше работать с платформой M520 или M620.



M131P- Узкощелевой поверхностный датчик. Он может измерять канавки с шириной $> 1,5$ мм и глубиной канавки ≤ 7 мм; или шероховатость поверхности ступеней с высотой < 10 мм; также может измерять плоскость, цилиндрическую поверхность, вогнуто-выпуклую поверхность дуги, используйте измерительную платформу (малая платформа M520 или мраморная платформа M620 или специальная линейка высоты) для соответствия измерениям.



M132 Датчик криволинейных поверхностей с глубиной канавки 15 мм может измерять шероховатость поверхности плоских канавок или криволинейных канавок с шириной канавки ≥ 5 мм и глубиной канавки ≤ 15 мм; он также может измерять шероховатость поверхности плоских ступеней или криволинейных ступеней с высотой ≤ 15 мм.

+7 (495) 128-38-80

info@novotexsys.ru

г. Москва, ул. 8-я Текстильщиков, д. 11, строение 2, помещение 1/1, этаж 2, офис 208

ООО «Новотекс Системс», 109129, г. Москва, ул. 8-я, Текстильщиков, дом 11, строение 2, помещение 1/1, этаж 2, офис 208, т. +7(495) 128 38 80, info@novotexsys.ru,

ИНН 9723161180, КПП 772301001, Р/с: 40702810977000007959

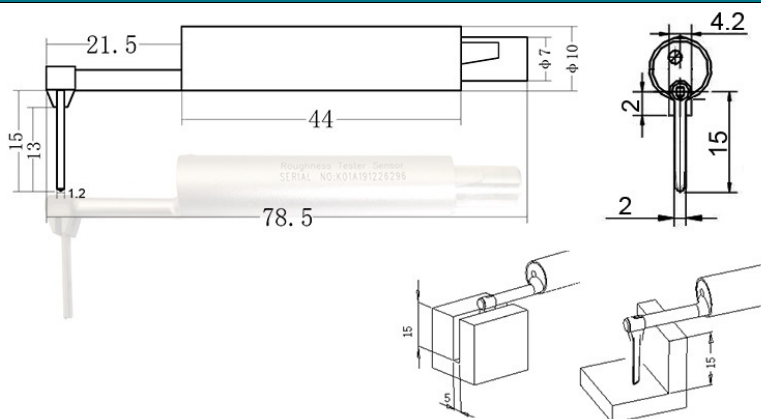
ПАО "Банк "Санкт Петербург", БИК 044525142? SWIFT: JSBSRU2P

К/с: 30101810045250000142, Код ОКПО 5361123, ОГРН 1227700420232.



НОВОТЕКС СИСТЕМС

КАЧЕСТВО | НАДЕЖНОСТЬ | ТОЧНОСТЬ



Датчик глубоких канавок M133, может измерять шероховатость участка трубы с внутренним диаметром $> \phi 1$ мм, ширина канавки > 1 мм, глубина канавки < 13 мм; Или используйте M620.



M135 - 23-мм датчик канавки, в канавках шириной > 2 мм и глубиной < 23 мм. и измеряет шаги менее < 25 мм.



M520 - Рабочая платформа для металлических субстратов, регулируемая высота 200 мм.

Гибкая и стабильная работа и более широкий диапазон применения. Также можно измерять шероховатость сложных форм. Измерительный стенд позволяет регулировать положение щупа более точно и проводить измерения более стабильно. Если значение R_a измеряемой поверхности относительно низкое, рекомендуется использовать измерительную платформу.



M620 - рабочая платформа для мраморных субстратов, регулируемая высота 300 мм.

Гибкая и стабильная работа и более широкий диапазон применения. Также можно измерять шероховатость сложных форм. Измерительный стенд позволяет регулировать положение щупа более точно и проводить измерения более стабильно. Если значение R_a измеряемой поверхности относительно низкое, рекомендуется использовать измерительную платформу.

+7 (495) 128-38-80

info@novotexsys.ru

г. Москва, ул. 8-я Текстильщиков, д. 11, строение 2, помещение 1/1, этаж 2, офис 208

ООО «Новотекс Системс», 109129, г. Москва, ул. 8-я, Текстильщиков, дом 11, строение 2, помещение 1/1, этаж 2, офис 208, т. +7(495) 128 38 80, info@novotexsys.ru,

ИНН 9723161180, КПП 772301001, Р/с: 40702810977000007959

ПАО "Банк "Санкт Петербург", БИК 044525142? SWIFT: JSBSRU2P

К/с: 30101810045250000142, Код ОКПО 53611123, ОГРН 1227700420232.



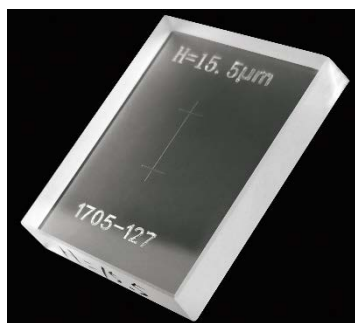
Измеритель высоты, регулировка высоты и угла тестирования. Особенно подходит для разъемного типа тестера шероховатости поверхности, позволяет более гибкое и прочное измерение, Регулируемая максимальная высота: 300 мм.



Магнитная подставка, длина руки: около 200 мм, включая шарнир. Колонка: около 200 мм в высоту, включая основание. Регулируемая максимальная высота: 150 мм
Адаптерный стержень (часть, прикрепленная к тестеру) около ф8 мм



Стандартный блок калибровки шероховатости с несколькими выгравированными линиями (квадратная волна/аналоговая синусоида)
Изготовлен из оптического стекла, с высокой твердостью, высокой точностью стандартного значения шероховатости, анти-царапины, анти-деформации, имеет более длительный срок службы, чем металлический блок шероховатости.
Соответствует стандарту GB/T19067.1-2003 и ISO5436-1:2000
Приближение: Ra=0.1мкм, 0.2мкм, 0.4мкм, 0.8мкм, 1.6мкм, 3.2мкм, 6.4мкм, 12.8мкм
Размер: 40*30*8мм или 70мм*40мм*8мм
Настраиваемые Различные значения Квадратная волна/аналоговая синусоидальная волна.



Стандартный блок калибровки шероховатости с одной выгравированной линией
Изготовлен из оптического стекла, обладает высокой твердостью, высокой точностью стандартного значения шероховатости, защищает от царапин, имеет более длительный срок службы, чем металлический блок шероховатости.
Соответствует стандарту GB/T19067.1-2003 и ISO5436-1:2000
Аппроксимация: H10-20мкм



Компаратор шероховатости (30 шт./комплект)
Данный набор содержит эталоны шести наиболее важных методов обработки в распространенных значениях "AA". Эти стандарты шероховатости поверхности используются для сравнения и определения степени шероховатости поверхности методом сравнения и оценки на глаз или с помощью лупы. Блоки сравнения шероховатости



НОВОТЕКС СИСТЕМС

КАЧЕСТВО | НАДЕЖНОСТЬ | ТОЧНОСТЬ

	<p>поверхности изготовлены из высокоуглеродистой стали 45, за исключением GCr15, которая используется для притирки блока образцов. Все 30 образцов откалиброваны в μАА (среднее арифметическое) и в метрическом эквиваленте μm Ra.</p>
	<p>Зарядное устройство и кабель для тестера шероховатости поверхности Зарядное устройство: США и ЕС стандарт опционально Кабель: USB интерфейс</p>
	<p>Мини термопринтер Внешний принтер, подключается через интерфейс USB, подходит для моделей Агат М.</p>
	<p>Бумага для термопечати Подходит для мини-термопринтера и тестера Кайдаша со встроенным принтером Упаковка: 10шт/пасчка</p>

+7 (495) 128-38-80

info@novotexsys.ru

г. Москва, ул. 8-я Текстильщиков, д. 11,
строение 2, помещение 1/1, этаж 2, офис 208

ООО «Новотекс Системс», 109129, г. Москва, ул. 8-я, Текстильщиков, дом 11,
строение 2, помещение 1/1, этаж 2, офис 208, т. +7(495) 128 38 80, info@novotexsys.ru,

ИНН 9723161180, КПП 772301001, Р/с: 40702810977000007959

ПАО "Банк "Санкт Петербург", БИК 044525142? SWIFT: JSBSRU2P

К/с: 30101810045250000142, Код ОКПО 53611123, ОГРН 1227700420232.